



**ELXDEVICE**  
ИНТЕЛЛЕКТУАЛЬНЫЕ РЕШЕНИЯ  
ООО «ЭЛЕКТРОННЫЕ СИСТЕМЫ»

# Smart Home Controller

версия 2.0

## Технические характеристики

### 22 реле

каждое реле по 5А (1, кВт)  
каждый канал имеет свой предохранитель

### CAN, MODBUS, WiFi, Ethernet

поддержка шин CAN и ModBus  
подключение контроллера по Ethernet и Wifi

### 35 входов

универсальные входы для подключения различных датчиков, выключателя и т.п.

### 5 каналов TRIAC

5А (1 кВт) на все каналы,  
подключение ламп накаливания и т.п.

### 5 каналов ШИМ (PWM)

50 Ватт на канал (можно использовать RGBW усилитель)  
подключение светодиодных лент на 24В (поддержка RGBW)

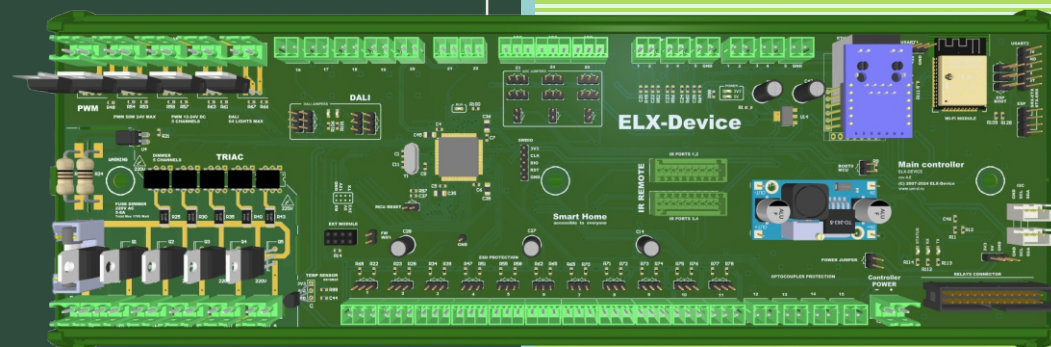
### DALI

поддержка протокола DALI (включение и диммирование)  
максимально 64 источника освещения

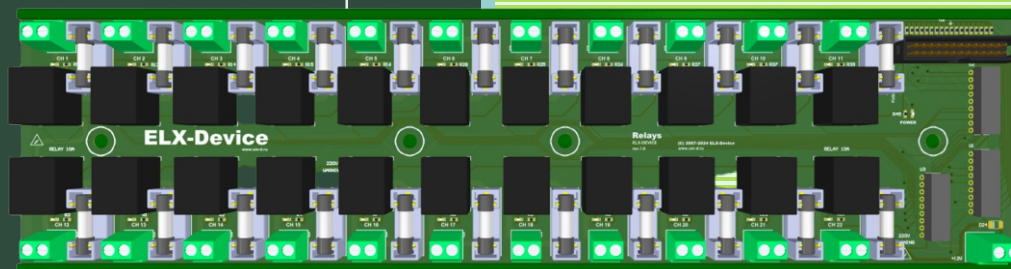
### ИК управление

управление по ИК протоколу (4 канала)  
поддержка кондиционеров, ТВ и т.п.

Основная плата входов



Релейная плата









**ELXDEVICE**  
ИНТЕЛЛЕКТУАЛЬНЫЕ РЕШЕНИЯ  
ООО «ЭЛЕКТРОННЫЕ СИСТЕМЫ»

# ELX-Device 7 Controller

контроллер для умного дома



## Дополнительные интерфейсы

### 3 реле

каждое реле по 8А (1.76 кВт) \*  
\* рекомендуемая не более 5А (1 кВт)

### 4 входа

универсальные входы для подключения различных датчиков, выключателей и т.п. Поддержка 1-Wire

### 3 входа с опторазвязкой

Подключение до 5-24В  
опторазвязка входов

## Технические характеристики

- 2 USB разъема
- Ethernet (100 мбит)
- WiFi 2.4/5G
- Кнопка включения питания
- 2 кнопки общего назначения
- Питание контроллера 12В 2А
- 4 ядерный процессор с 1/2/4 Гб RAM
- Двойная защита от сдоя
- Система написания логики и сценария

### CAN, MODBUS, WiFi, Ethernet

поддержка шин CAN и ModBus  
подключение контроллера по Ethernet и Wifi

### DALI

поддержка протокола DALI (включение и диммирование)  
максимально 64 источника освещения

### ИК управление

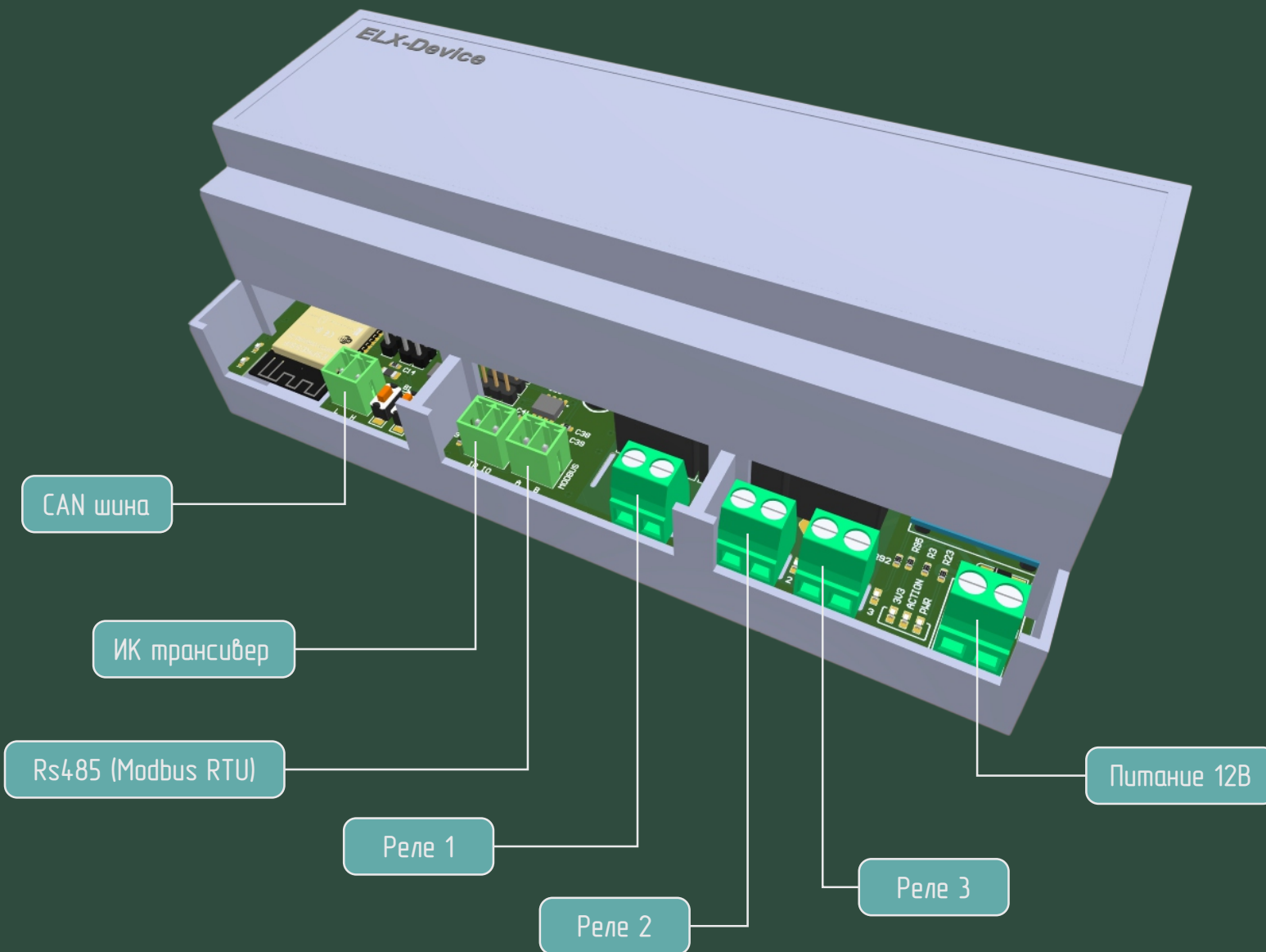
управление по ИК протоколу (4 канала)  
поддержка кондиционеров, ТВ и т.п.



**ELXDEVICE**  
ИНТЕЛЛЕКТУАЛЬНЫЕ РЕШЕНИЯ  
ООО «ЭЛЕКТРОННЫЕ СИСТЕМЫ»

# ELX-Device 7 Controller

контроллер для умного дома

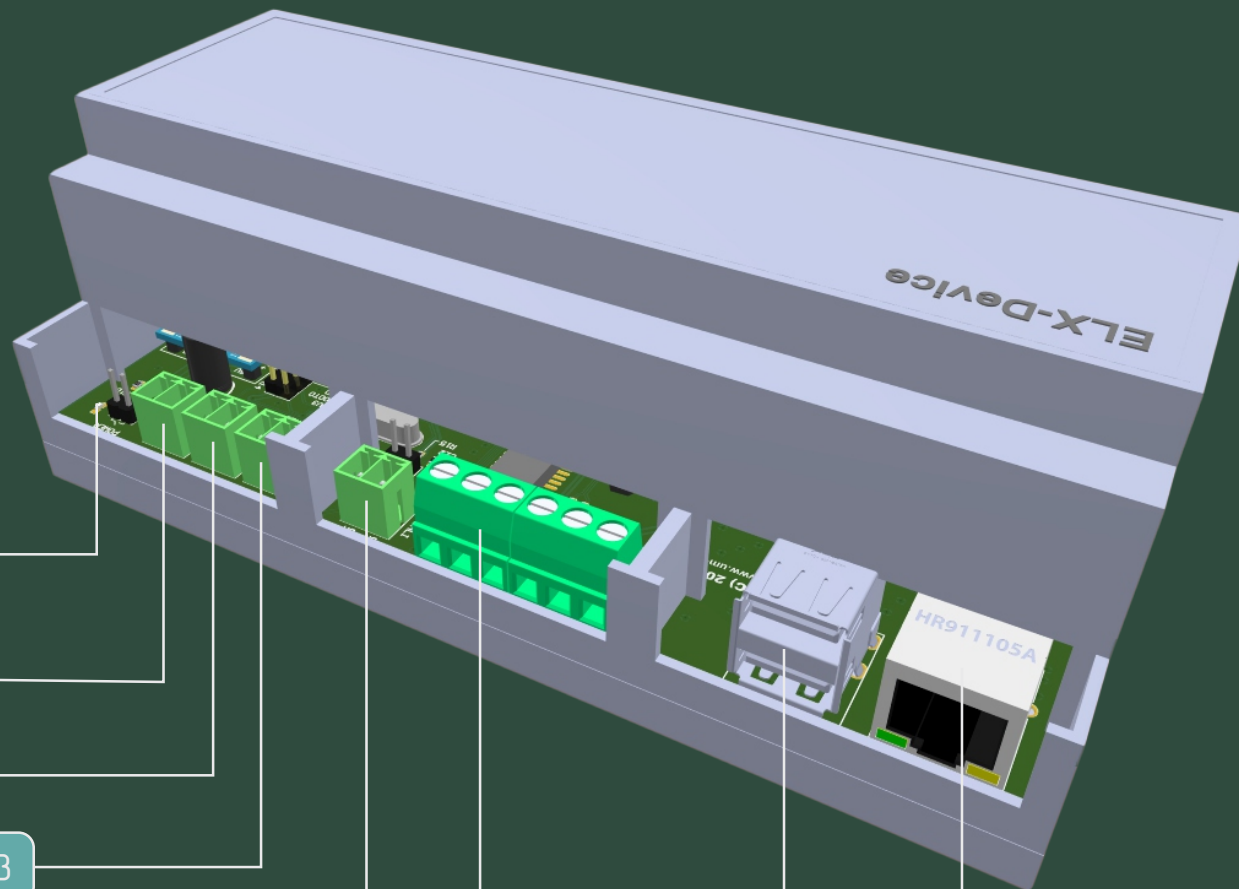




**ELXDEVICE**  
ИНТЕЛЛЕКТУАЛЬНЫЕ РЕШЕНИЯ  
ООО «ЭЛЕКТРОННЫЕ СИСТЕМЫ»

# ELX-Device 7 Controller

контроллер для умного дома



Питание

Вход с опторазвязкой 1

Вход с опторазвязкой 2

Вход с опторазвязкой 3

DALI

Дискретные входы и 1-Wire (4 шт.)

USB

Ethernet Rj45



**ELXDEVICE**  
ИНТЕЛЛЕКТУАЛЬНЫЕ РЕШЕНИЯ  
ООО «ЭЛЕКТРОННЫЕ СИСТЕМЫ»

# ELX-Device 7 Controller

контроллер для умного дома

## Описание

Контроллер имеет на борту микрокомпьютер на базе ОС Linux (Debian) с 4х ядерным процессором и оперативной памятью 1,2,4 Гб (возможны различные варианты), по умолчанию 1 Гб.

Имеет интерфейсы Ethernet (100 Мбит), USB 2 шт., WiFi 2.4/5G. Возможность подключить GSM/LoraWan/Zigbee модемы.

Имеет дублирующуюся логику исполнения сценария. На случай выхода главного компьютера, контроллер продолжит выполнять свои задачи.

Возможность программно создавать различные подключения типа MQTT, REST, TCP Socket, Telegram Bot, FTP и т.п.

Поддержка ИК протоколов от кондиционеров и ТВ и т.п. Можно обучить своим командам.

Подключение устройств по CAN шине и RS485 (Modbus RTU)

Поддержка протокола DALI для светового оборудования

3 встроенных реле на 8А 220В (но рекомендуем не более 5А (1.1КВатт))

3 входа с опторазвязкой 5-24В

Обычные дискретные входы с поддержкой 1-Wire (для датчиков температуры или RFID меток)

Написание через встроенный интерфейс любых сценариев! Все ограничивается только вашей фантазией.